

## Servomotore per serrande con ritorno a molla, versione ATEX

# SRX

### Descrizione

Servomotore per serrande serie SRX per la regolazione dell'aria in impianti di ventilazione e di condizionamento.

- Per serrande da circa 1 m<sup>2</sup> fino a 4,5 m<sup>2</sup>
- Alimentazione 24 Vac/dc e 230 Vac
- Funzione: 2 punti con ritorno a molla
- Caratteristiche: adattatore universale per un montaggio facile, dimensione albero Ø 10...16 mm / 7...11 mm quadro, minima lunghezza albero 80 mm, staffa antirotazione per la stabilità, direzione rotazione selezionabile, angolo di rotazione regolabile, lunghezza cavo di collegamento 1 m.



### Specifiche tecniche

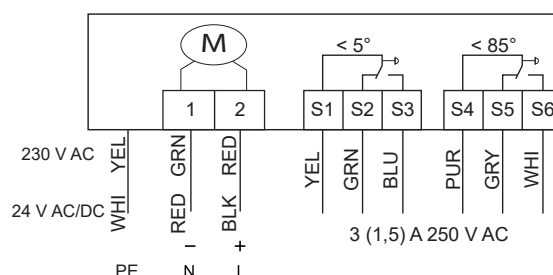
Modello		SRX5A	SRX5B	SRX10A	SRX10B	SRX15A	SRX15B
Dimensione serranda	m <sup>2</sup>		1		3		4,5
Coppia nominale	Nm		5		10		15
Alimentazione	V	24 AC/DC	230 V AC	24 AC/DC	230 V AC	24 AC/DC	230 V AC
Frequenza	Hz				50/60		
Potenza assorbita							
- in funzionamento	W				7		
- a riposo	W				3		
Tempo di corsa motore	s				< 150		
Molla	s				< 30		
Rumorosità	db (A)				50...62		
Segnale di controllo					2 punti, on-off		
Portata interruttori ausiliari					3 (1,5) A, AC 250 V		
Vita	cicli				> 70.000		
Angolo di rotazione					Max 93°		
Classe di protezione		III	II	III	II	III	II
Grado di protezione					IP66		
Campo di lavoro °C					-20...+60° C		
Campo di lavoro RH					5...95% RH, senza condensa		
Temperatura di stoccaggio					-40...+70° C		
Manutenzione					libera		
Standards					Conformità CE, RoHs, ATEX 2014/34/UE		
ATEX					Ex d II B T6 Gb Ex IIIC T85°C Db		
Applicazione					Zona 1 e zona 2, zona 21 e zona 22		

### Normative:

IEC60079-0:2011, EN60079-0:2012 electrical apparatus in explosive gas atmosphere General requirements.  
IEC60079-1:2007, EN60079-1:2007 electrical apparatus in explosive gas atmosphere part1: flameproof " d ".  
IEC60079-31:2008, EN60079-31:2009 Equipment dust ignition protection by enclosure " t " .



## Collegamenti elettrici



## Uso e manutenzione

- Pressacavo e filetto sulla custodia M16 × 1.5, diametro del cavo da 6 a 8 mm. Quando l'apparecchio viene installato in loco il pressacavo deve essere installato dall'utente e il cui grado di protezione non deve essere inferiore a II2D Ex tb IIIC T85 ° C Db.
- Coppia di serraggio del terminale di terra 2 Nm.
- Coppia di serraggio del giunto a prova di fiamma 3,2 Nm.
- Bullone di terra esterno M4X6, premendo il conduttore da 4mm<sup>2</sup>.
- Lo smontaggio è vietato senza autorizzazione. Non aprire con l'alimentazione inserita. Non aprire il coperchio in caso di presenza di gas esplosivo. Utilizzare un panno umido all'apertura.
- La riparazione dei giunti flangiati deve essere eseguita in conformità con le specifiche strutturali fornite dal produttore. Le riparazioni non devono essere effettuate sulla base delle specifiche in tabella 3 e in tabella 4 della norma EN 60079-1: 2007.
- Il pressacavo deve avere un grado di protezione compatibile all'uso previsto.
- Durante il montaggio, il funzionamento e la manutenzione, l'operatore deve seguire i requisiti della norma EN 60079-14 e il presente manuale di istruzioni.
- Riparazione e revisione devono essere conformi alla norma EN 60079-19.

## Dimensioni (mm)

